

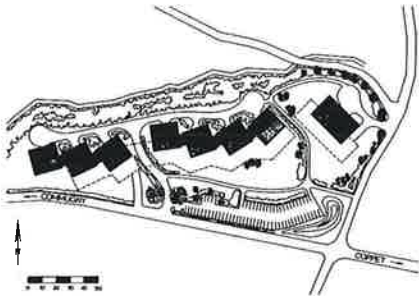


Immeubles d'appartements en copropriété 1296 Coppet/VD

<i>Architectes</i>	René Koechlin & Marc Mozer, SIA/FAS, Genève
<i>Ingénieur civil</i>	André Fotopoulos, Lausanne
<i>Conception</i>	1970
<i>Réalisation</i>	1 ^{re} étape 1972-1973 2 ^e étape 1973-1974
<i>Coordonnées topographiques</i>	503.5 / 130.5
<i>Situation</i>	Route de Commugny, Coppet



Photos Bergholz



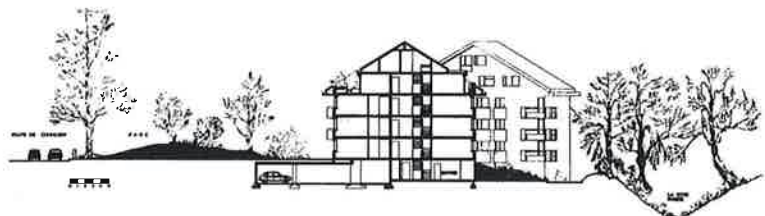
Programme Sur une propriété bolsée, en bordure du vallon de la Doye, à proximité du bourg et du château de Coppet, il a été prévu la construction d'un ensemble de 9 petits immeubles réalisés en 3 étapes. L'ensemble comprendra environ 130 appartements de 2 à 7 pièces, en copropriété.

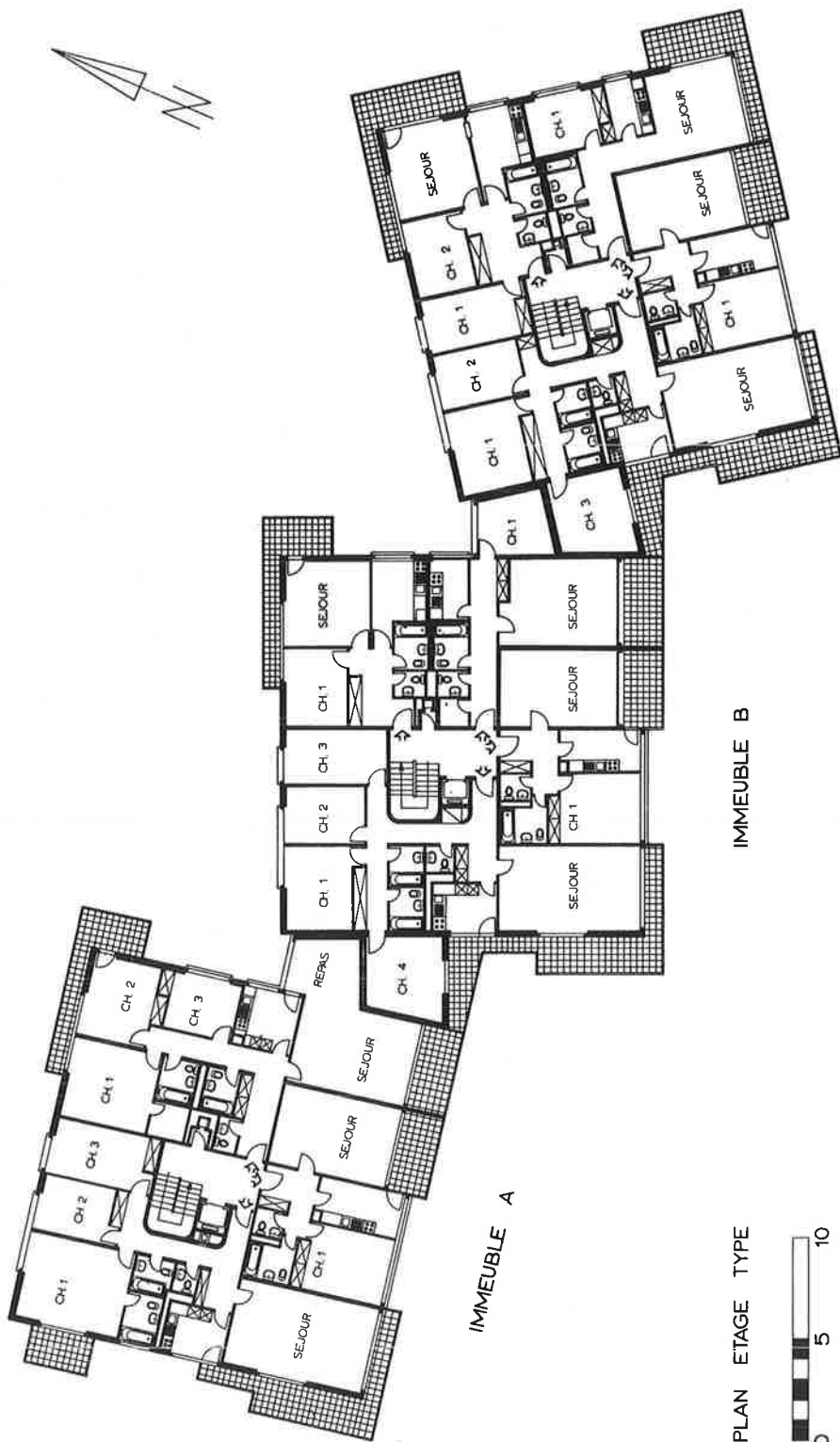
Particularités

- L'ensemble s'inscrit dans un magnifique cadre de verdure à proximité d'un site historique.
- L'architecture tient compte de ce contexte par son gabarit, son caractère, sa couleur.

Caractéristiques

1 ^{re} étape achevée en juin 1973.	
Prix au m ³ moyen	Fr. 263.—
Cube SIA :	
— immeubles	15 290 m ³
— garages	3 290 m ³
Surface du terrain	
1 ^{er} étage	6 100 m ²
Totale	21 840 m ³





PLAN ETAGE TYPE



Construction

- Les éléments de façade sont en béton préfabriqué lavé de gravier concassé jaune.
- La disposition des immeubles contigus, en éventail, contribue à leur indépendance et à leur intégration dans le terrain.
- Le jeu des décrochements entre immeubles provoque une gamme variée d'appartements.
- Le profil du terrain a permis de réaliser les accès par l'arrière au niveau inférieur des garages, de maintenir l'ensemble du terrain en parc, de mettre un niveau d'appartements de plain-pied avec le jardin.
- La toiture comprend deux niveaux d'appartements et studios spéciaux.

Bibliographie

AS 16 / Mars 1975

