



**Centre communautaire  
du Lignon  
1211 Genève / GE**

**Architectes** René Koechlin,  
Marc Mozer,  
architectes SIA/FAS,  
Genève

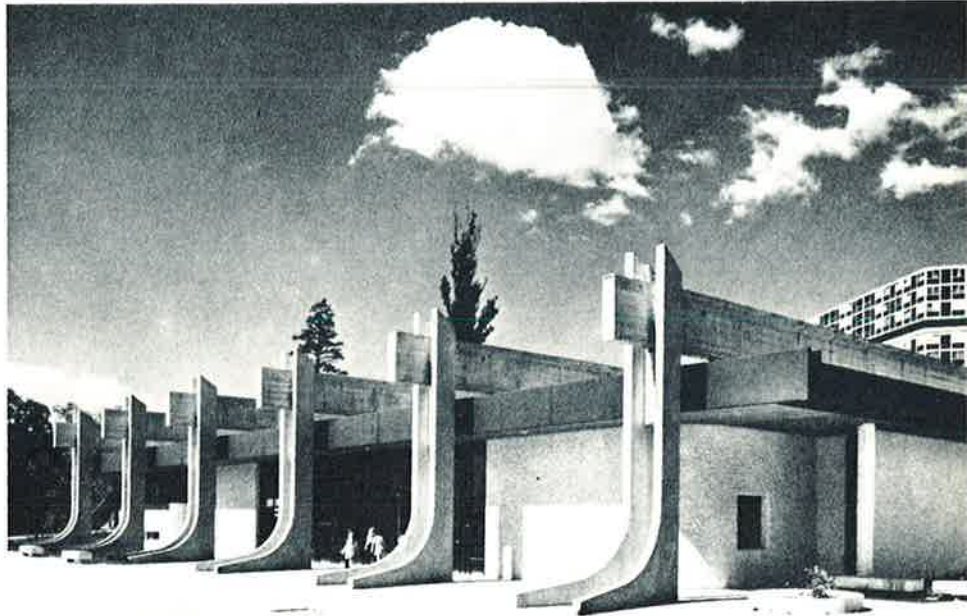
**Ingénieurs** Edouard Bourquin,  
Georges Stencek,  
SIA/EPF,  
Genève

**Coordonnées  
topographiques** 117.800 / 496.300

**Adresse** Place centrale  
de la cité du Lignon

**Conception** 1969

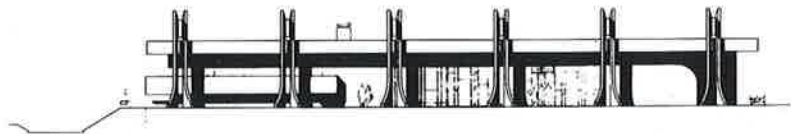
**Réalisation** 1970



Photos C. Bergholz

**Programme** L'Eglise protestante  
de Genève a réalisé  
ce bâtiment  
pour répondre  
aux besoins  
de la communauté  
paroissiale du Lignon :  
nouvelle cité de  
10 000 habitants.  
Conçu pour être un centre  
de rencontre  
aux multiples activités, le plan  
est organisé de part et d'autre  
d'un foyer d'accueil  
dont les gradins sont centrés  
sur une grande cheminée.  
La grande salle répond  
aux exigences du recueillement  
et de la célébration du culte.  
Elle peut néanmoins être  
aménagée en lieu de fête ou  
de réunions diverses.  
Elle est divisible selon l'importance  
des manifestations.  
Le demi-étage inférieur est  
réservé à des ateliers de jeunes ;  
le demi-étage supérieur,  
à la rencontre, la réflexion,  
la lecture.  
On y trouve également l'appartement  
de l'animateur.

**Caractéristiques** Prix au m<sup>3</sup> (1970) Fr. 170.—  
Cube SIA 5460 m<sup>3</sup>  
Surface construite 880 m<sup>2</sup>



## Construction

Le bâtiment est couvert d'une toiture plate portée par un ensemble de 6 portiques extérieurs.

L'aménagement du plan intérieur a gardé ainsi toute liberté, libéré de points d'appui.

Les portiques et les poutres extérieures sont préfabriqués en béton armé.

La toiture plate est métallique.

Les dalles sont en béton armé.

Murs de séparation en maçonnerie crépée.

Vitrages extérieurs en bois de sapin.

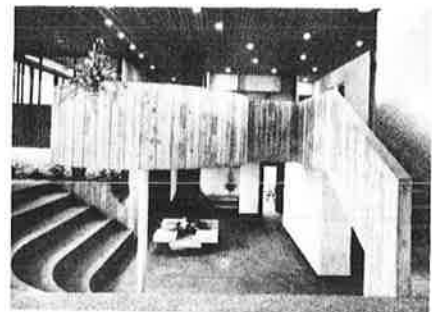
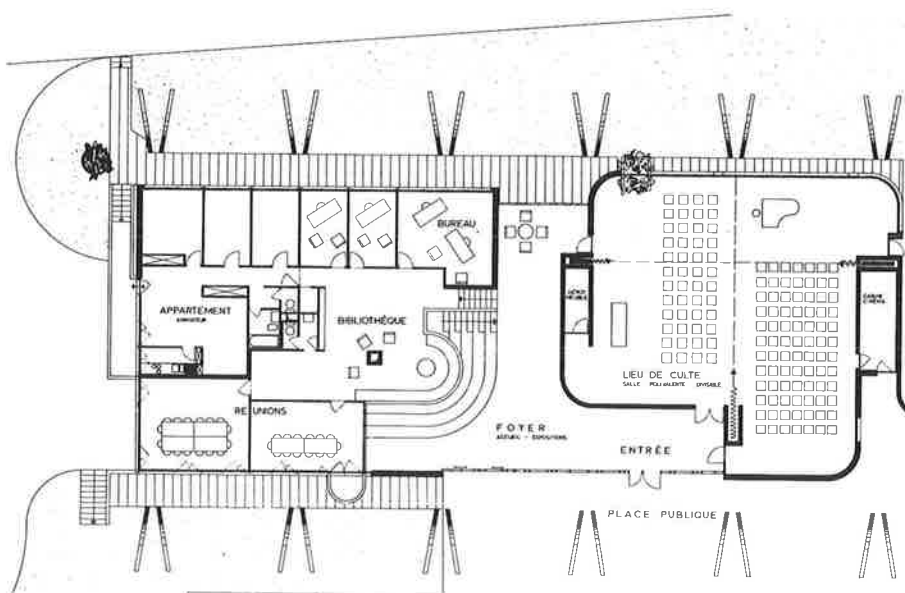
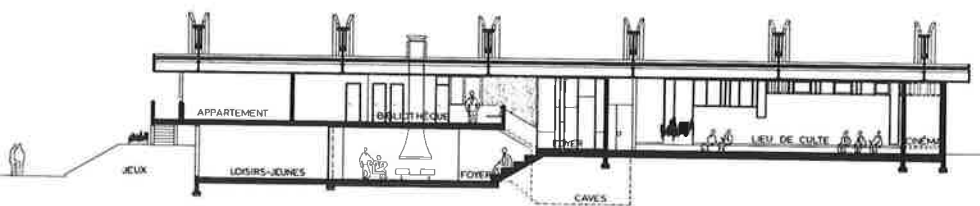
Sols intérieurs en plots de ciment et tapis.

Plafonds en lambrissage de sapin.

Cheminée avec hotte en tôle.

## Bibliographie

AS 15 / Décembre 1974



Foyer central